

## El centro de la capital se queda sin electricidad casi una hora por una avería

El problema en una línea de media tensión se produjo en la subestación de La Salud

A. LOBATO / Acn Press  
SANTA CRUZ DE TENERIFE

Una caída de tensión en el suministro eléctrico dejó sin luz durante casi una hora a los hogares y multitud de comercios del centro de Santa Cruz de Tenerife durante la mañana de ayer.

El origen de este corte fue una caída de tensión en la línea eléctrica de media tensión que une la subestación Manuel Cruz de la compañía Endesa, situada en el barrio de La Salud, con las Ramblas. Desde el inicio de esta interrupción del suministro, en torno a las doce menos cuarto de la tarde, los técnicos de la compañía iniciaron las labores oportunas para la localización de la procedencia del problema.

Una vez que los trabajadores de la eléctrica determinaron la raíz del corte, apenas unos minutos después de producirse, la compañía procedió a derivar la corriente a través de otras líneas alternativas instaladas en la zona afectada, una maniobra que, a la postre, permitió restablecer el suministro a sus clientes.

Según fuentes de la eléctrica, el origen de la avería es hasta el momento desconocido y los trabajos llevados a cabo por los técnicos para reactiva la línea de media tensión resultaron infructuosos. Del mismo modo, dichas fuentes confirmaron que el corte del servicio no estaba programado por la compañía.

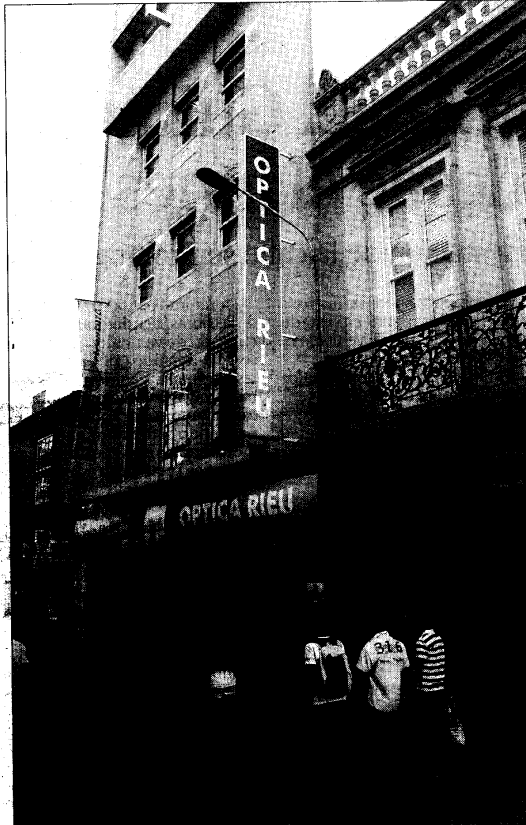
El apagón no tuvo apenas con-

secuencias importantes en el devenir habitual de la ciudad. Sin embargo, y para evitar problemas en la circulación del tráfico en diversos puntos de la zona afectada, la concejala de Seguridad Ciudadana orquestó minutos después de producirse la avería un dispositivo destinado a garantizar la seguridad vial de los conductores y peatones.

### Tras localizar el origen del corte, Endesa derivó el suministro a través de líneas alternativas para restablecer el servicio

De este modo, la Policía Local desplegó a varios de sus agentes en las intersecciones reguladas habitualmente por semáforos en zonas como la céntrica plaza Weyler, la avenida de Venezuela y la rambla Pulido. Este operativo ayudó a que el corte del suministro eléctrico concluyera, pasadas las doce y media de la tarde, sin ningún accidente.

El de ayer se trata del primer incidente con el suministro eléctrico desde que el pasado 21 de mayo otra avería en una subestación, en este caso de Guajara, provocase que el tranvía dejara de funcionar durante más de cincuenta minutos. En dicha ocasión, la bajada de tensión de la línea afectó a aproximadamente 4.000 usuarios del tranvía en ple-



El corte afectó a los comercios de la zona centro. / JONAY RODRIGUEZ

na hora punta. El incidente ocasionó asimismo pequeños problemas en el tráfico de la ciudad, ya que el apagón paralizó a varios tranvías en los cruces de calles y avenidas tanto de la capital tinerfeña como de La Laguna.

De mucha mayor entidad fueron los dos cortes sucedidos en

apenas diez días en el pasado mes de marzo. El primero de ellos fue consecuencia de un temporal meteorológico, mientras que el segundo se produjo por una avería en la subestación de Las Caletillas. Ambos apagones provocaron que toda la Isla se quedara a oscuras durante varias horas.

## Metropolitano reduce las frecuencias del tranvía a partir del lunes

La Opinión  
SANTA CRUZ DE TENERIFE

Metropolitano de Tenerife activará el próximo lunes el nuevo horario de verano de las líneas uno y dos que conectan la capital tinerfeña con La Laguna. El origen de este cambio responde al descenso del número de usuarios propio de la época estival.

Las principales modificaciones se centran en la franja con mayor demanda del servicio, es decir, en el horario diurno de los días laborables. De este modo, entre las siete de la mañana y las tres de la tarde, la nueva frecuencia de paso de los tranvías será de siete minutos para la línea uno (L1) y de catorce para la línea 2 (L2). Según Metropolitano de Tenerife, el servicio de verano se mantendrá hasta principios del mes de septiembre.

Con respecto la frecuencia en horario de tarde, los tranvías de la L1 circularán cada diez minutos entre las tres de la tarde y las nueve de la noche, mientras que las unidades de la L2 lo harán cada quince minutos de entre las tres de la tarde y las diez de la noche. La empresa informó igualmente que el resto del servicio, así como el ininterrumpido de fin de semana, no variará de forma significativa. Metropolitano anunció además que informará a sus usuarios de los cambios a través de carteles informativos en las paradas.

## Puertos considera una "desfachatez" que Costas le culpe del retraso en Valleseco

La Opinión  
SANTA CRUZ DE TENERIFE

La Autoridad Portuaria de Santa Cruz de Tenerife lamentó ayer que el secretario general del Mar, Juan Carlos Martín, responsabilizase el pasado jueves a Puertos de los retrasos en la obra de la playa de Valleseco, en la capital tinerfeña.

La entidad portuaria explicó ayer que ha cumplido, en tiempo y forma, con los plazos y procedimientos solicitados por las diferentes instituciones implicadas en la ejecución del proyecto de playa en Valleseco.

La solicitud de desafectación de esos terrenos salió del Ministerio de Medio Ambiente el pasado 2 de junio, añade, para rebatir las palabras de Martín, quien aseguró que Costas está pendiente de ese trámite para dar el visto bueno al proyecto del arenal capitalino.

"Resulta por ello una desfachatez que el Secretario General del Mar, Juan Carlos Martín, en unas declaraciones malintencionadas realizadas ayer en Tenerife, res-

ponsabilice a la Autoridad Portuaria de Santa Cruz de Tenerife del retraso que padece el procedimiento administrativo que posibilitará el inicio de los trabajos en el litoral de Valleseco", se quejan los redactores de un comunicado de Puertos.

### La entidad portuaria revela que la solicitud de desafectación de los terrenos la remitió Madrid en junio

Además, insisten en que no sólo han cumplido con las obligaciones que le correspondían y que recoge el Protocolo de actuación para la ordenación del área funcional de Valleseco, "sino que además ha impulsado, de manera unilateral, una serie de actuaciones para el desarrollo futuro de dicho plan".

Uno de los motivos principales del retraso de las obras ha sido el cambio de proyecto realizado por

el Estado, prosiguen los redactores del texto de Puertos antes de recalcar que este nuevo documento cuenta ahora con una financiación de 500.000 euros gracias a una iniciativa parlamentaria de la diputada nacional Ana Oramas.

El proceso reglado para la obtención de la declaración de impacto ambiental competencia del Ministerio de Medio Ambiente, ya se ha iniciado, añaden, y desde la Autoridad Portuaria de Santa Cruz de Tenerife se trabaja ya para garantizar que los terrenos correspondientes estén desafectados antes de la obtención de declaración. "Ambos procedimientos se desarrollarán simultáneamente, no produciéndose retraso alguno imputable a esta Autoridad Portuaria", subrayan.

Puertos de Tenerife, además de convocar el concurso de ideas impulsado entre 2006 y 2009 otras medidas para agilizar la ejecución del proyecto de la playa de Valleseco, explican para volver a criticar las palabras del responsable estatal de Costas.

**emmasa**  
EMPRESA MIXTA DE AGUAS DE  
SANTA CRUZ DE TENERIFE S.A.



Se pone en conocimiento de los vecinos, que debido a la realización de una reparación en la red de distribución, es necesario realizar el corte del tráfico en el tramo final de la Avd. Tres de Mayo (según plano adjunto), desde las 8:00 hasta las 17:00 horas del domingo 11 de julio de 2010.

**Para la realización de los trabajos de reparación, NO SE REALIZARÁ EL CORTE DEL SUMINISTRO EN LA ZONA AFECTADA.**

Rogamos disculpen las molestias

Santa Cruz de Tenerife, 10 de julio de 2010  
Teléfono Atención al Cliente: 902 539 000.  
E-mail: correo@emmasa.es  
DEPARTAMENTO COMERCIAL